

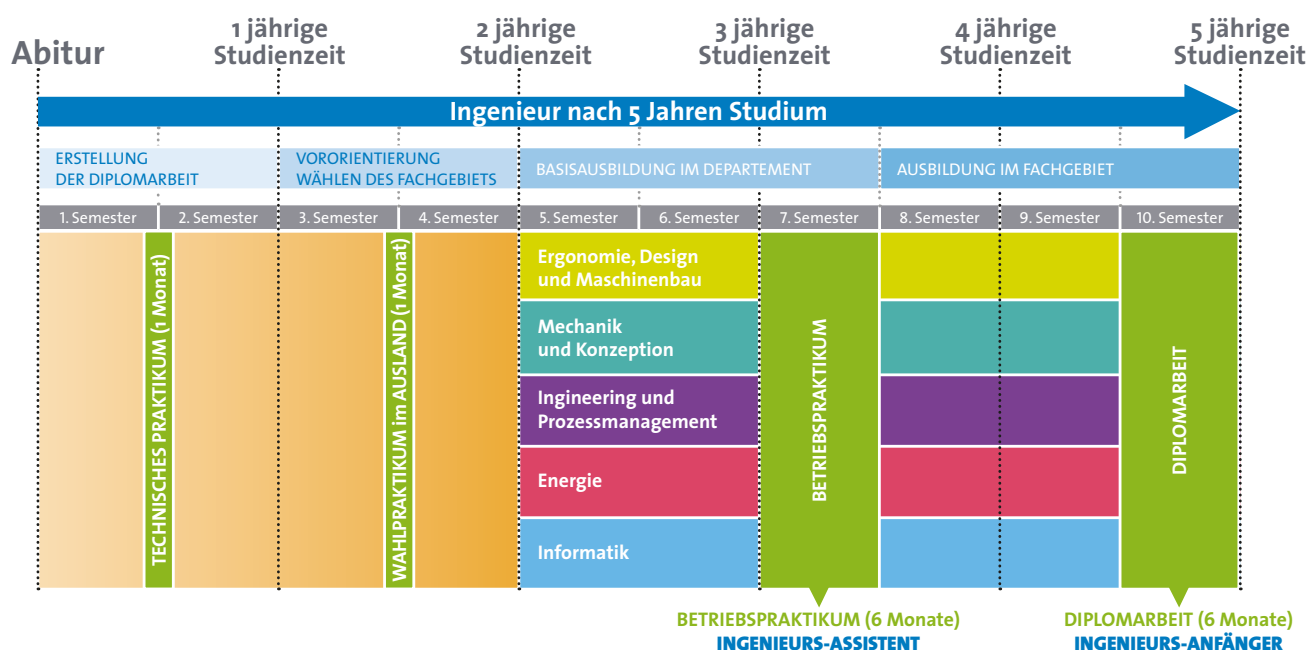
Die Langdauernden praktika der Ingenieur-Studenten an der UTBM

ZWEI LANGDAUERENDE PRAKTIKA...

Die zukünftigen UTBM-Ingenieure durchlaufen in ihrem Studiengang abwechselnd Ausbildungsstationen und verpflichtende Betriebspraktika.

- ▶ ein sechsmonatiges Praktikum als **Ingenieurs-Assistent** (bei 4jährigem Studium)
- ▶ ein sechsmonatiges Praktikum vor dem Berufsstart für die Anfertigung **einer Diplomarbeit als Ingenieurs-Anfänger** (bei 5jährigem Studium)

Die folgende Graphik stellt die wichtigen Ausbildungsstationen unserer Studenten in den fünf angebotenen Studiengängen dar:



...UM SICH IN EINEM BERUFLICHEN KONTEXT ZU BEWÄHREN

Die praktischen Ausbildungszeiten sollen den künftigen Ingenieuren ermöglichen, den Beweis dafür zu erbringen, dass sie die folgenden besonderen Eigenschaften erworben haben:

- ▶ die Fähigkeit, sich in einem weiten Berufsfeld die erforderlichen Fachkenntnisse anzueignen
- ▶ Kenntnis und Verständnis eines wissenschaftlichen und technischen Fachgebiets
- ▶ Beherrschung von Arbeitsweisen und Werkzeugen eines Ingenieurs (Erkennen und Lösen von Problemen, Sammlung und Auswertung von Daten, Benutzen des Computers als Hilfswerkzeug, Analyse und Entwicklung von komplexen Systemen sowie deren Simulation und Erprobung)

- ▶ Fähigkeit, sich in eine Organisation einzufügen und diese zu leiten (Entwicklung von Führungspersönlichkeit, Projektmanagement, Übernahme einer Bauleitung, Kommunikation mit Spezialisten und Nicht-Spezialisten)
- ▶ Fähigkeit, industriellen, wirtschaftlichen und beruflichen Herausforderungen wie zum Beispiel Wettbewerbs- und Leistungsfähigkeit sowie Innovationsfähigkeit zu begegnen und Qualitätsverfahren, Sicherheitsanforderungen, Zeitpläne sowie finanzielle Budgets einzuhalten. Daneben wird die Fähigkeit erforderlich, soziale Beziehungen, die Umwelt sowie eine nachhaltige Entwicklung zu berücksichtigen
- ▶ Optional wird die Fähigkeit erworben, durch Beherrschung von einer oder mehreren Fremdsprachen in einem internationalen Umfeld zu arbeiten.

WIE KÖNNEN SIE EINEN UTBM-PRAKTIKANTEN EINSTELLEN ?

► Ihr Praktikumsangebot

Sie möchten einem UTBM- Praktikanten eine Aufgabe in Ihrem Unternehmen anvertrauen. Dann können Sie Ihr Praktikumsangebot direkt zum UTBM-Studenten schicken, der sich bei Ihnen spontan bewirbt oder es an folgende Emailadresse schicken: stages@utbm.fr, damit jeder Student über Ihr Praktikumsangebot informiert wird.

Das vorgeschlagene Praktikum muß von der UTBM genehmigt werden, damit eine Übereinstimmung mit unseren Ausbildungsprofilen gesichert ist.

► **Ein Praktikumsvertrag** wird zwischen dem gewählten Bewerber, dem Unternehmen und der UTBM erstellt und unterzeichnet. Er bestimmt über den Status, das Entgelt und die soziale Sicherheit des Praktikanten.

An der UTBM bekommt jeder Student vor Anfang des Praktikums einen Kurs über die Hygiene- und Sicherheitsregeln im Betrieb.

► Im Laufe jedes langdauernden Praktikums

wird der Student von einem **Betreuer im Praktikumsbetrieb** und von **einem Betreuungslehrer der UTBM** betreut, der Sie im Laufe des Praktikums besuchen wird.

Auf Anfrage des Betriebs können zusätzliche Bestimmungen über die Vertraulichkeit eines zu bearbeiteten Projekts im Rahmen des Praktikums getroffen werden.

Der Student muß einen Bericht an die UTBM schreiben (mindestens in der 2., in der 8. und letzten Woche) Der Betreuer betreut den Praktikanten im Betrieb und bewertet ihn zwei Mal:

- eine erste Zwischenbewertung in der achten Woche
- eine Endbewertung über die Leistungen des Praktikanten am Ende seines Praktikums: inbegriffen ist eine ausführliche Bewertung nach 20 Beurteilungskriterien der UTBM, eine allgemeine Beurteilung und eine Gesamtnote (max. 20 P.)

Bei Problemen (Abwesenheit, Verschieben von Arbeitsabläufen, Änderung im Stundenplan, Arbeitsunfall...) wenden Sie sich bitte an unsere Praktikumsabteilung. Bei wissenschaftlichen oder technischen Fragen über die Ausgestaltung oder den Inhalt des Praktikums wenden Sie sich bitte an den Betreuungslehrer an der UTBM (vorname.name@utbm.fr)

Die abschließende Bewertung des Praktikanten enthält drei Bewertungen:

- Note und Endbewertung des Empfangsbetriebs (50%)
- Note des Endberichts des Betreuungslehrers über den Praktikanten (25%)
- Note der mündlichen Disputation (25%), zu der Sie eingeladen werden.

Diese abschließende Bewertung wird nach dem europäischen ECTS-Bewertungssystem erstellt: von „A“ für die ersten besten 10% bis hin zu „E“ für die weniger guten Praktikanten, die jedoch ihr Praktikum bestanden haben.



► Aus den langdauernden Praktika werden UTBM-Ingenieure übernommen:

2014 wurden 45 % der UTBM Absolventen-Ingenieure durch ihr langdauerndes Praktikum eingestellt (1998 waren es nur 26 %).

